

子育てと仕事の両立をサポート

ノーベルの〈おうち de 病児保育〉



目次

- 1. ごあいさつ 2
- 2. ノーベルの病児保育の特長 3
- 3. ご利用の流れ
 - 3-1. 予約～かけつけ 4
 - 3-2. 引き継ぎ～病児保育 5
 - 3-3. お昼寝～保育終了 6
- 4. 入会・ご利用についての重要事項 7
- 5. ご利用料金
 - 5-1. 月会費 8
 - 5-2. その他料金 9
 - 5-3. オプション料金 10
- 6. おトクな使い方
 - 6-1. 福利厚生／行政補助 11
 - 6-2. 行政パック／幼保無償化 12
 - 6-3. ひとりおかんっ子パック／法人パック 13
- 7. 休会・退会・予約会員について 14
- 8. お申込み～入会までの流れ 15
- 9. よくあるご質問 16
- 10. さいごに 17

ノーベルの病児保育は「月会費制の共済型」

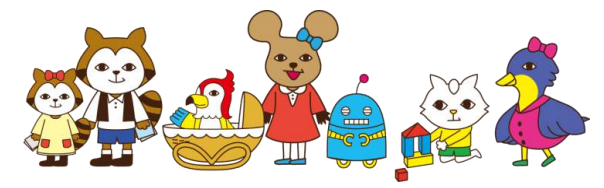
お子さまの病気は、季節により流行る時期と流行らない時期があります。

感染症が流行する時期でもご依頼に100%対応できるよう、使っても使わなくても毎月会費をお支払いいただく「共済型」で運用しています。

「急には休めない」「もうこれ以上休めない」時に安心して働けるための**保険として**。

何かあっても大丈夫、という**こころの安心として**。

ノーベルの訪問型病児保育をご活用ください。



1. ごあいさつ

はじめまして。NPO法人ノーベル 代表の高 亜希です。
社会人5、6年目の頃、周りの友達・同僚・先輩は子育てを理由に会社を退職していきました。

子どもが熱を出して、会社をクビになった。
嫌みを言われ、仕事を取り上げられ立場がなくなってしまった。
なぜ女性だけが我慢しなければいけないのか。
そんな社会を変えたいと思って立ち上がったのが、NPOノーベルです。

たった一人で始まったノーベルも、
今では世の働く親御さんをサポートしたいと思って集まってきた、たくさんの仲間がいます。

「あきらめないでほしい」「自分らしくあっていい」「助けてと言ってもいい」

そんなあなたを全力でサポートするのが「おうちde病児保育」のノーベルです。ぜひ頼ってください。
そして、みんなで「子どもを産んでも当たり前に通ける社会」を作っていきましょう。



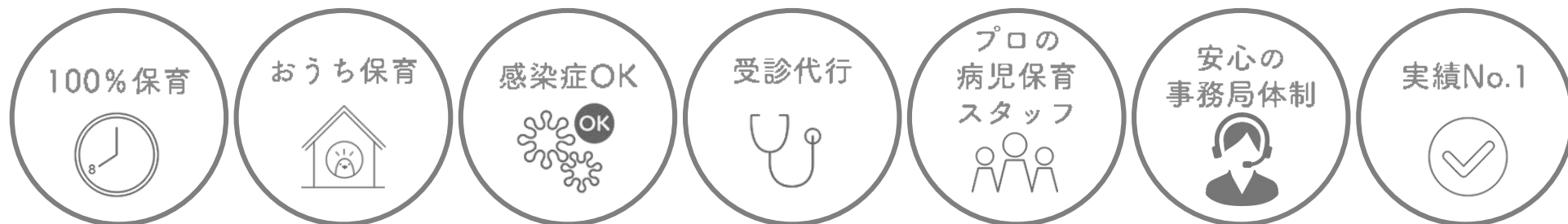
ノーベルの保育スタッフについて

全員が「子育て経験」、もしくは
看護師や保育資格を有する実務経験者です。

「お子さんが安心して楽しく一日を過ごせるように。親御さんにも安心してお仕事に行ってもらえるように」という想いで集まった約50名の病児保育スタッフ。病児保育専門の豊富な研修を経たスタッフが、お子さまに寄り添って安心を届けます。創業時から無事故で、安心安全を徹底しています。



2. ノーベルの病児保育の特長



100%対応をお約束します

子どもの病気は突然です。働く親御さまの「困った！」にお応えするため、当日朝8時までにいただいた病児保育のご依頼に対し100%対応しています。

1対1の家庭保育！感染症もOK

お子さまの体調や性格に合わせたきめ細かいケアが可能です。
1対1保育のため、水疱瘡やインフルエンザなどの感染症でもお預かり可能です。（※「はしか」のみ不可）

兄弟でお預かりする場合も、マンツーマン保育の原則に則って複数の保育スタッフを派遣いたします。

月会費制で毎月1回無料

共済型の月会費制で、月会費には、毎月1回目の病児保育利用料（8:00～17:30）が含まれています。
月会費は、お子さまの年齢や病児保育の利用実績に応じて、3ヶ月に一度見直しをおこないます。

親御さまの代わりに受診代行

朝の急な発熱でも、かかりつけ医への受診を行い、受診結果・登園時期・お薬などお聞きし、報告します。

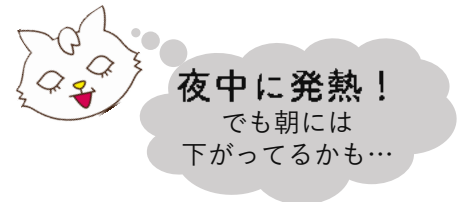
※ただし行政パックご利用の場合は行政のルールに準拠します。

3-1. ご利用の流れ（予約～かけつけ）



当日朝8時までのご予約は100%お預かりします。

	予約方法	予約受付時間	予約確定の連絡	保育スタッフ到着時間
100% お預かり をお約束	 WEB 予約	前日15時～20時の予約	夜20時～21時の間に確定メールが届く	指定時刻（8:00～）にスタッフ到着
		前日20時～当日8時の予約	朝7時～手配でき次第確定メールが届く	スタッフ手配完了から120分以内にお伺い
余剰があればお預かり可能	 電話 予約	当日8時以降の予約	スタッフ手配でき次第お電話&メールが届く	スタッフ手配完了から120分以内にお伺い



保育園で子どもが発熱！
でもすぐには帰れない…

親御さまの代わりにお迎えにかけつけます！
（※保育スタッフに余剰がある場合のみ）

- お迎え後に保育スタッフが受診代行いたします。
- 受診や保育園お迎えに使用するタクシーは本部が手配します。

鍵の受け渡しについて
この場合のご自宅の鍵の受け渡し方法として、あらかじめ保育園カバンに入れていただく、親御さまにご自宅か最寄り駅まで戻ってきていただく、などがあります。

3-2. ご利用の流れ（引き継ぎ～病児保育）



1 保育スタッフ到着&引き継ぎ

- 保育スタッフはご予約時間の5分前に訪問します。
- 引き継ぎ時間は10分程度ですので、考慮してご予約ください。
- 保育スタッフ到着までに「保護者からの連絡票」をご記入ください。
 - * 受診がお済みの場合も「委任状」をご用意ください。
 - * 行政パックご利用の場合は「医師連絡票」が必要となります。

引き継ぎはこの連絡票をもとに行います

ノーベルセットとして箱・袋にまとめておくとスムーズです！



2 受診

- お預かりには必ず診断結果が必要です。診断が出ていない場合は、親御さまによる受診、または保育スタッフによる受診代行が必須となります。※診断が出ていても、その後登園した場合は再受診が必要です。
- 受診代行の際に「登園許可書」や「医師連絡票」の代理取得も可能です。病院予約もノーベルにて対応できます。
- 病院まで徒歩5分以上かかる場合はタクシーを利用いたします。タクシー手配は事務局がおこないます。

※西区パックご利用の方は、受診代行ができません。

必ずお預かり前に受診を済ませ、ノーベル指定の医師連絡票を記入してもらってください。



3 昼食・与薬

- 親御さまにご用意いただいた昼食を食べます。（保育スタッフの昼食は必要ありません）
- 調理は、電子レンジでの簡単な温めのみ承ります。（火を使う調理は承れません）
- お薬は1回分に分けてご準備ください。



3-3. ご利用の流れ（お昼寝～保育終了）



4 お昼寝

- 病状回復のため、年齢の大きなお子さまもできるだけ昼寝・休息の時間を持ちます。
- お昼寝中に、保育スタッフは受診結果やお子さまの様子を「病児保育記録」にきめ細かく記載します。
例) お薬はイヤイヤ飲んだのか、寝ているときは呼吸が荒かったのか、など。

見本



5 保育経過報告

- 会員マイページへ、受診結果やお子さまの様子がわかる経過報告をアップします。
(アップされたらメールでお知らせ)
- 仕事先でお子さまの様子や病状がわかるので安心&次の日の予定が立てやすいです。



6 保育

- お子さまの体調や年齢に合わせた静かな遊びで保育をおこないます。
- 病気の時、しんどくてわがままになってしまうお子さまの気持ちを受けとめ、お子さまの気持ちに寄り添う「受容の保育」を心がけています。



7 親御さまご帰宅・引き継ぎ

- 親御さまがご帰宅後、5分程度で受診結果や一日の様子をご報告します。
引き継ぎ時間も含め、ご予約終了時間の5～10分前にはご帰宅ください。
- 保育後、WEBフォームよりアンケートにご入力ください。

もしもの時も保険で安心
 家の物を壊した、お子さまが怪我をした、などの不慮の事故時も、ノーベルが加入している保険で対応いたします。

4. 入会・ご利用についての重要事項

対象年齢

生後6ヶ月～小学校6年生まで

保育時間

月～金曜日 8:00～18:30 (※土日祝はお預かりできません)

【延長保育オプション】 18:30～20:00

※現在は新規ご加入いただけません

対象エリア

ノーベルのWEBサイトにてご確認ください。

⚠️ 必ずお読みください

喫煙について

- SIDS（乳幼児突然死症候群）に関するガイドライン第2版（厚労省2012年10月）に準拠し、妊娠時にご本人または配偶者が喫煙をされていた場合、1歳未満のお子さまの入会をお断りする場合がございます。またご入会後に虚偽の報告が認められた際には、退会勧告をさせていただく場合があることをご了承くださいませ。

ご入会が難しいケース

- ぜんそくなどの既往症がある場合で、吸引や吸入など特別な医療行為が必要な場合には、ノーベルの保育体制のキャパシティを超えてしまうことから、ご入会をお断りする場合がございます。あらかじめご了承くださいませ。
- 親御さまがパソコンおよび携帯電話の両方を使用していない場合、ご入会をお断りすることがあります。突発的に緊急連絡を要する場合、保育中に迅速に親御さまと連絡を取れる環境を確保する必要があるためです。

ご入会・ご利用の制限について

- ご入会希望が多くなり、100%対応が難しいと判断した場合は、ご入会を制限させていただく場合があります。
- 感染症の流行が警報レベルに達した場合など、やむを得ずご利用を制限させていただく可能性があります。その場合は、前回保育利用のあった月（キャンセルを除く）の翌月から当月までの最大3ヶ月分の月会費のご返金にて補償をさせていただきます。
- ご利用ルールに反することが続き、利用会員として適切でないとノーベルが判断した場合は、ご予約時間内であっても保育を終了とさせていただきます。改善がみられない場合はご利用停止させていただく可能性があります。

5-1. ご利用料金（月会費）

月会費は、年齢とご利用回数により3ヶ月ごとに見直されます。

年齢	直近3カ月間の病児保育利用回数			
	0回	1回	2回	3回以上
0才	6,000	7,200	8,500	12,000
1才	6,000	7,200	8,500	12,000
2才	5,500	6,700	8,000	11,500
3才	5,000	6,200	7,500	11,000
4才	4,500	5,700	7,000	10,500
5才	4,000	5,200	6,500	10,000
6才以上	3,500	4,700	6,000	9,500

第二種福祉事業のため消費税はかかりません。

月会費には毎月1回目の保育料が含まれています！
 (8:00~17:30分)

※交通費・延長料金は含まれません。
 ※無料枠を翌月以降に繰り越すはできません。

例えば、1歳のお子さまが4月にご入会した場合

- 4月の月会費は7,200円。5月・6月も7,200円。
- 7月から月会費が変わります。
- 直近3ヶ月の利用回数で以下のように変わります。

3ヶ月間に	0回利用で	⇒ 6,000円
	1回利用で	⇒ 7,200円
	2回利用で	⇒ 8,500円
	3回利用で	⇒ 12,000円

みなさん工夫されて平均のご利用回数は0~2回です！

ご入会時 → 黄色の「1回」の枠からスタート。

- ご入会日時点のお子さまの年齢に応じて決まります。

ご入会后 → 1・4・7・10月に見直しがあります。

- 直近3ヶ月間の病児保育ご利用回数
 - 見直し月の1日時点のお子さまの年齢
- に 応じて決まります。

※入会直後で3ヶ月に満たない場合は見直しはありません。

5-2. ご利用料金（その他料金）

入会金

16,500円／人（ご兄弟は2人目から15%割引）

年会費（更新料）

2年目より 5,000円／人（ご兄弟は2人目から15%割引）

保育料

1,800円／時間 ※15分単位でのご請求となります。

月1回目の17:30以降の分、月2回目以降のご利用分に適用となります。

交通費

実費

- ご利用にかかる公共交通機関・タクシー利用分の実費をご請求させていただきます。（スタッフ自宅から会員さま宅への往復交通費も含まれます）
- 最寄駅からご自宅まで徒歩15分以上の場合は往復タクシーを利用させていただきます。

キャンセル料

当日朝6:00までのキャンセルは無料です

当日朝6:00以降は有料キャンセル（キャンセル料：2,000円）となります。

※すでに保育スタッフが向かっている場合は交通費を請求させていただきます。

- 当日朝8:00以降の電話予約の場合、保育スタッフ確定後のキャンセルは有料キャンセル扱いとなります。
- 保育開始時間を過ぎてからのキャンセルはできません。（保育開始時間から保育終了までの保育料がかかります）

5-3. ご利用料金（オプション料金）

スペシャルニーズ保育

発達障がいや身体障がいの
お子さまのための病児保育

月会費 + 1,000円 / 月

現在、ご寄付により無料です

入会時に面談を行いお子さま専用の個別登録資料を作成して、安全に病児保育をおこないます。

- 保育中の「医療行為」は対応できかねるため、ご入会いただけません。
- 面談にて安全に保育を行うことが難しいと判断した場合は、お預かりが出来ない可能性があります。

休園・休校保育

台風や感染症蔓延による
休園・休校時のお預かり
(※暴風警報発令時は解除まで利用不可)

保育料 1,800円 / 時間

※保育スタッフに余剰がある場合のみご利用いただけます。

- ノーベルパックご利用のすべての方が対象です。お元気なお子さまでもお預かり可能です。
- ご予約受け付けは朝8:00以降の電話受付となります。
- 月会費見直しの基準となる「病児保育利用回数」にはカウントしません。

※西区パック・淀川区パック・ひとりおかんっ子パック・法人パックの方も保育料は1,800円 / 時間です。

延長保育

最大20時まで100%対応
可能になるオプション

月会費 + 1,000円 / 月

※現在は新規ご加入いただけません

通常18:30までの保育時間が最長20:00まで延長可能となるオプションです。

6-1. おトクな使い方（福利厚生／行政補助）

福利厚生制度の割引クーポン

- お勤め先が以下の福利厚生に加入していればご利用いただけます。
- 保育ご利用月の翌月4日必着でノーベル事務局までご郵送ください。
- 契約内容は企業ごとに異なるため、詳細はお勤め先にご確認ください。
- ご夫婦での併用、西区・淀川区パックとの併用も可能です。

以下の福利厚生制度ご加入で、入会金が**15%OFF**

※お子さまの問診票フォームへ会員番号をご入力ください。

イーウェル [WELBOX] WELBOX	1,000円のクーポンを600円で 購入可能 実質4割引! ※月会費・保育料・入会金・年会費に利用可
JTBベネフィット [えらべる倶楽部] JTB Benefit	1時間300円～1,000円の割引クーポン ※月会費・保育料に利用可
リロクラブ [リロクラブ] RELO CLUB	1時間300円～1,000円の割引クーポン ※保育料に利用可
ベネフィット・ワン [すくすくえいど] Benefit one	1時間300円～1,000円の割引クーポン ※保育料に利用可

内閣府ベビーシッター割引券

- お勤め先が加盟していればご利用いただけます。
- 保育ご利用月の翌月4日必着でノーベル事務局までご郵送ください。

公益社団法人
全国保育サービス協会

1世帯 1日 2,200円分の割引券
※保育料に利用可

▼ 詳しくはこちらをご覧ください。

<http://www.acsa.jp/htm/babysitter/>

ベビーシッター派遣事業



[西宮市・茨木市]

訪問型病児・病後児保育利用助成制度

保育利用料の半額を助成

(交通費・入会金・年会費は除く)

- 1回の発病で7日まで。年間上限4万円
- 西宮市：生後6ヶ月～小学校6年生まで
- 茨木市：生後6ヶ月～小学校3年生まで

▼ 詳しくはこちら

[西宮市ホームページ](#)

西宮 病児保育助成



[茨木市ホームページ](#)

茨木 病児保育助成



6-2. おトクな使い方（行政パック）

淀川区パック

● 大阪市淀川区在住の方がご利用いただけるパックです。

※「淀川区パック」のご利用可能者数が上限に達した場合、ご入会待ちとなる可能性がございます。今すぐのご利用を希望される方は「基本パック」でのご入会もご検討ください。

入会金・年会費	無料
月会費	定額 3,000円 (月1回分8:00~17:30の保育料を含む) ※児童扶養手当受給世帯/生活保護受給世帯は定額 1,000円 (減免対象)
保育料	250円/15分 (1,000円/時間)
交通費・キャンセル料	ノーベル基本パックに同じ
延長保育	※現在は新規ご加入いただけません 月会費 + 1000円 ※児童扶養手当受給世帯/生活保護受給世帯は無料
スペシャルニーズ保育	無料

西区パック

● 大阪市西区在住の方がご利用いただけるパックです。

※「西区パック」のご利用可能者数が上限に達した場合、ご入会待ちとなる可能性がございます。今すぐのご利用や受診代行を希望される方は、「基本パック」でのご入会をご検討ください。

入会金・年会費	無料
月会費	定額 4,000円 (月1回分8:00~17:30の保育料を含む)
保育料	1,000円/時間
交通費・キャンセル料	ノーベル基本パックに同じ
延長保育	※現在は新規ご加入いただけません 月会費 + 1000円
受診代行について	西区の規定により、保育スタッフによる受診代行はお受けできません。 必ず、保育スタッフ訪問前に病院を受診して医師連絡票を取得してください。 ※西区パックは保育園へのお迎え対応はできません。
スペシャルニーズ保育	無料

6-3. おトクな使い方（ひとりおかんっ子パック他）

ひとりおかんっ子パック

- 世帯年収300万円以下のひとり親家庭を対象に、ご寄付により2年間格安でご利用いただけるパックです。
- 適用審査があります。詳しくはお問い合わせください。

入会金・年会費	無料
月会費	定額 1,000円 (月1回分8:00~17:30の保育料を含む)
保育料	1,000円/時間
交通費・キャンセル料・オプション料	ノーベル基本パックに同じ



法人パック（法人提携割引）

- お勤め先がノーベルと提携していればご利用いただけます。
- プランは法人により異なりますのでお勤め先にご確認ください。

幼児教育・保育無償化制度

- 下記の①～③すべての条件を満たしている方が対象です。
 - ①ノーベルの利用会員
 - ②認可外保育施設利用者
 - ③「保育の必要性の認定」を受けたご家庭
- 無償化の対象となるためには、お住まいの市区町村から「保育の必要性の認定」を受ける必要があります。「保育の必要性の認定」の要件については、就労等の要件（認可保育所の利用と同等の要件）がありますので、市区町村にご確認ください。

3～5歳児	月額3.7万円まで無償
0～2歳児	住民税非課税世帯が対象/月額4.2万円まで無償

▼ 詳しくはこちらをご覧ください。

<https://www.youhomushouka.go.jp/>

幼稚園 保育所 無償化



7. 休会・退会・予約会員について

休会

- 産休・育休などでしばらくご利用されない場合は休会できます。
- 「休会届」のご提出が必要です。年会費のみお支払いが必要です。
- ノーベルパックに3ヶ月以上在籍した方が対象です。
- 休会期間は3ヶ月以上～となります。

年会費	5,000円/年
月会費	不要（再開月からご請求）

【休会手続きの流れ】

- ① 休会希望月の前月10日までにノーベル事務局までお申し出ください。
- ② ノーベル事務局から「休会届」フォーマットをメールにて送信します。
- ③ 休会届をご提出ください。※ご提出をもって正式に休会となります。

退会

- 自動更新のため退会のお申出がない場合は2年目以降も継続となります。
- 退会をご希望の場合は「退会届」のご提出が必要です。
- 退会後に再度利用を希望の場合は、新規入会手続きが必要となります。
- 退会后、会員マイページへはアクセスできなくなります。

【退会手続きの流れ】

- ① 退会希望月の前月10日までにノーベル事務局までお申し出ください。
- ② ノーベル事務局から「退会届」フォーマットをメールにて送信します。
- ③ 退会届をご提出ください。※ご提出をもって正式に退会となります。
※お申出が10日を過ぎるとご希望月の翌月の退会となります。

予約会員

- 育休復帰などにご利用開始予定が3ヶ月以上先の場合は、入会金のみ事前にお支払いいただくことで「予約会員」として入会できます。
- ご出産後からお申込み可能です。（妊娠中はお申込みできません）
- 予約会員の有効期限は1年間です。
- ご利用開始希望月から必ず利用いただけます。
- 月会費はご利用開始月からのご請求となります。
- ノーベル会員様特典のメールマガジンをご購読いただけます。

【予約会員手続きの流れ】

①入会お申込み

- ・アンケートにてご利用開始日をご指定ください。
(3ヶ月以上先のご利用開始希望の場合)



②入会金のお支払い

- ・クレジットカード払い⇒即日決済
 - ・口座振替⇒口座登録とお振込み
- ※福利厚生クーポンをご利用の方はクーポンをご郵送ください。



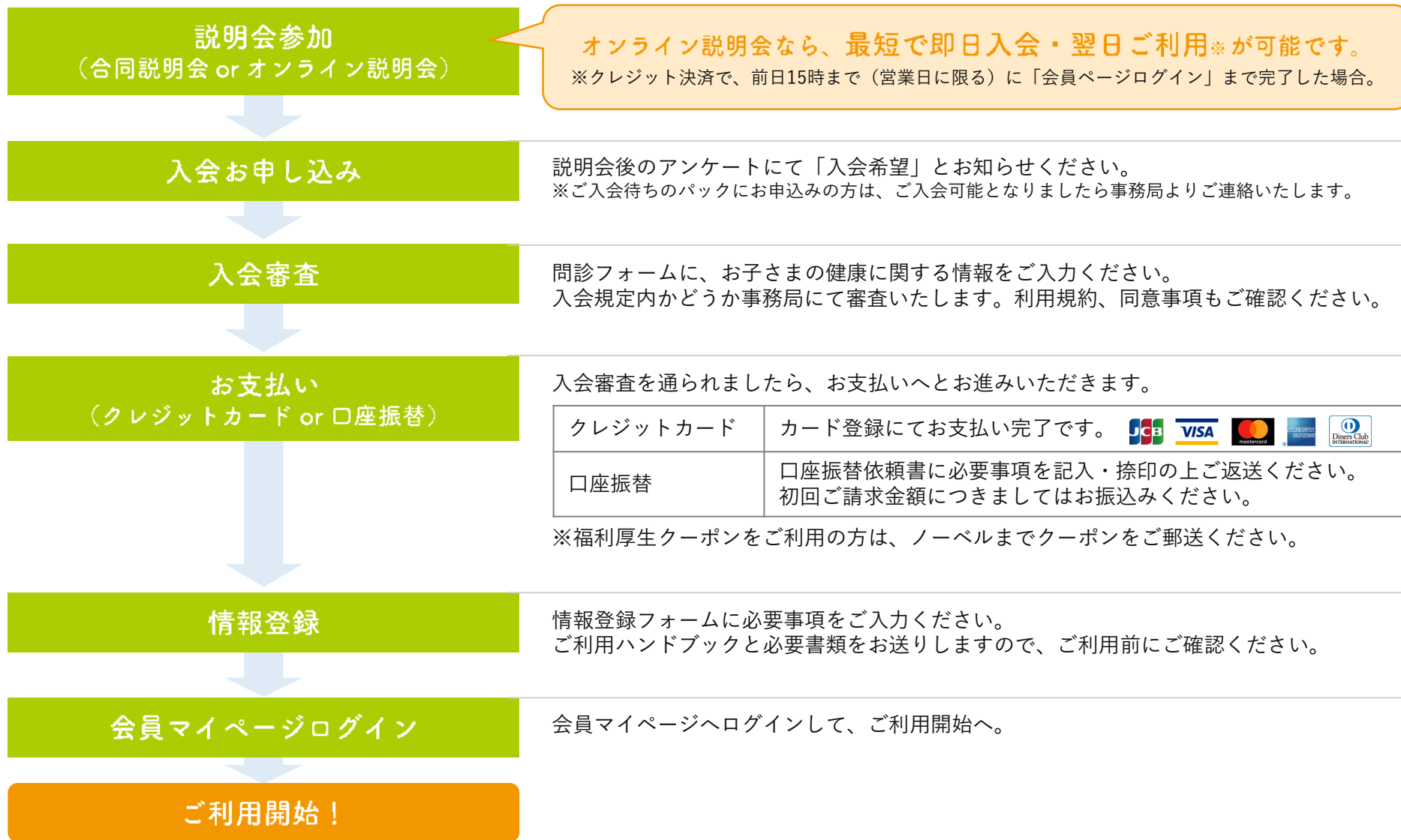
③予約会員としてご入会

- ・ご入金を確認できた時点で「予約会員」となります。



④利用開始ご希望日の30日前に手続きをご案内

8. ご入会までの流れ



ご入会手続きについて

Q. 入会ができない場合もありますか？

- A. はい、以下の場合にご入会をお断りする場合がございます。
- * サービス提供エリア外にお住まいの場合
 - * 特別な医療行為が必要な場合
 - * ご両親共に、パソコンならびに携帯電話の両方を使用していない場合（入会手続きや病児保育予約をWEB上でこなうため）

Q. 100%対応とのことですが、これまで保育の要請に答えられなかったことはないのですか？

- A. ご安心ください。サービス開始から現在まで、医師による診断で入院が必要になったケースを除き、ご依頼に対応できなかったことはありません。

Q. 勤務先がサービス提供エリアなのですが、入会できますか？

- A. 申し訳ございませんがご入会いただけません。居住地が対象エリアの方がご入会の対象となります。

Q. 入会日（利用開始日）を指定できますか？

- A. はい。3か月以内の好きな日からご入会いただけます。クレジットカード払いであれば最短即日でご入会が可能です。

初月の月会費は指定された入会日での日割り計算となります。

（休会からのご利用再開時、行政パック・法人パック・ひとりおかんっ子パックのご利用開始は日割り計算はありません）

病児保育ご利用について

Q. 朝8時に家を出たいのですが、早く来てもらえませんか？

- A. 8時より前のご予約は原則承っておりません。ただし、スタッフ自宅と会員さま宅が近距離で、間に合う場合に限って7:45に伺うことは可能です。（※保証はできません）
- ノーベルでは当日朝6時まで無料キャンセルを承っているため、保育スタッフはギリギリまで自宅で待機しています。どうしても8時に家を出なければならない場合はご予約時にその旨をご記載ください。できる限りの対応をさせていただきます。
- なお、7:45までに到着できた場合は早朝料金をいただきますことをご了承下さい。

Q. 保育園からの呼出しでお迎えに行ってもらったときの受診はどうなりますか？

- A. 受診が必要となるので保育スタッフが対応いたします。また、1、2日前に受診している場合でも、集団生活を過ごせる状態に回復された後に、別の病気に感染している疑いもあるとみなし、保育園へお迎え後の受診が必要です。

Q. 保育スタッフの指名はできますか？

- A. 申し訳ございませんが、指名はお受けしておりません。病児保育の特性上、季節変動があり、緊急性、突発性の高いものであることから、指名制で保育スタッフを手配することが難しいため、ご理解くださいますようお願いいたします。

Q. もしものときの保険には加入していますか？

- A. はい。ノーベルはこれまで無事故を徹底しておりますが、家財の破損や保育中の不慮のケガなど万が一の事故に備えて損害賠償などを保障する保険に加入しております。（東京海上日動火災保険）

ひとりおかんっ子パックについて

Q. 復帰の時期に合わせて利用開始したいのですがどうすればいいですか？

- A. ひとりおかんっ子パックはご寄付により運営していますので、ご寄付が集まり次第ご登録いただいた順番にご利用開始のご案内をしています。申し訳ございませんが、ご利用開始時期を指定していただくことはできませんのでご了承くださいませ。

Q. 先にノーベル基本パックで加入し、その後順番がきたらひとりおかんっ子パックに切り替えることは可能ですか？

- A. はい。可能です。ただし入会金の返金はできませんのでご了承ください。

Q. ひとりおかんっ子パックの順番はどうやって決めているのですか？

- A. ひとりおかんっ子パック適用のための書類の到着順になります。ご確認書類が確認でき次第順番が決まります。

Q. 寄付待ち登録後、利用開始できるまでどれくらいかかりますか？

- A. ご寄付の集まり具合とお申込み人数の状況にもよりますので詳しくは、事務局までお問い合わせください。

10. さいごに

子どもが熱を出すのは当たり前、
誰しもが通ってきた道であるにも関わらず、
申し訳なさそうに帰る親御さんたち。
そんな社会に矛盾を感じ、ノーベルの活動をしています。

子育てと仕事の両立に向かう道はたくさんあるけれど、
私たちノーベルは人と人が助け合うということにこだわり続け
子どもを産んでも当たり前で働ける社会を目指したいと思います。
あきらめないでください。応援しています！！



認定NPO法人ノーベル

