



2019年10月改定

# ノーベルパックのご案内

## 【ノーベルパックガイドライン】



大丈夫、  
当日予約でも100%お預かり!

本「ガイドライン」は、入会申込時にご確認いただく「利用規約」、ご入会時にお渡しする「ご利用ハンドブック」と共に、大切なご案内ですので、ご利用にあたって必ずご確認ください。

## LET'Sお仕事 LET'S子育て



#1	ノーベルの病児保育の特徴	詳しくは P2
#2	ご利用の流れ	詳しくは P3~5
#3	入会・利用についての重要事項	詳しくは P6
#4	料金について	詳しくは P7~9
#5	オプションサービスについて	詳しくは P10
#6	ノーベルのおトクな使い方	詳しくは P11
#7	ノーベルの保育スタッフについて	詳しくは P13
#8	予約会員・休会・退会について	詳しくは P14
#9	入会までの流れ	詳しくは P15
#10	よくある質問	詳しくは P16~18

- ▶ 予約～かけつけ
- ▶ スタッフ到着～保育終了まで

- ▶ 入会金および年会費（2年目以降）について
- ▶ 月会費について
- ▶ その他の料金について

延長保育/スペシャルニーズ/休園・休校保育

福利厚生/西区パック/法人提携/ひとりおかんっ子パック

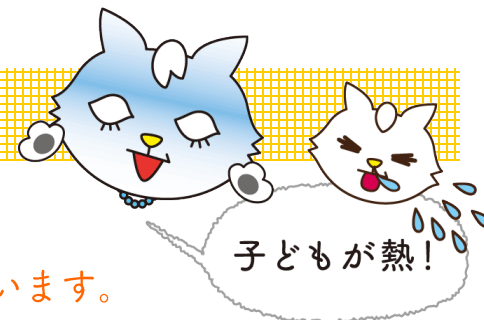


- ▶ 病児保育ご利用について
- ▶ ご入会について
- ▶ ひとりおかんっ子パック編

## その1

### 100%対応をお約束します！

子どもの病気は突然です！  
働く親御さんの「困った！」というときにお応えするため、  
当日朝8時までいただいた病児保育のご依頼に対し100%対応しています。



## その2

### 月会費制で毎月1回無料

共済型の月会費制で、月会費には、月1回の病児保育利用料が含まれています。  
月会費は、お子様の年齢や病児保育の利用実績に応じて、3ヶ月に一度見直しを行います。  
※基本パックは8：00～18：30です。  
(無料枠は8：00～17：30・残りの1時間は別途保育料を頂きます。)

## その3

### 1対1の家庭保育！感染症でもお預かり可能！

- ▶ お子様の体調や性格に合わせたきめ細かいケアが可能です。
- ▶ 1対1保育のため、水疱瘡やインフルエンザなどの感染症でもお預かり可能です。  
※ただし「はしか」はお預かりできません。
- ▶ 兄弟でお預かりする場合も、マンツーマン保育の原則に則って、保育スタッフを派遣いたします。



## その4

### 親御さんに代わり受診を代行します

朝の急な発熱でも、かかりつけ医への受診を行い、受診結果・登園時期・お薬などお聞きし報告します。  
※ただし行政パックご利用の場合は行政のルールに準拠します。

## 子どもが発熱！いざ予約

当日朝8時までのご予約は100%お子さまをお預かりします

下記の表をご覧ください、ご予約方法をご確認ください。  
予約受付時間によって、ご予約方法が異なりますので、ご注意ください。

	ご予約受付時間	ご予約方法	予約確定のご連絡	保育スタッフ到着
100% お預かり対応可	前日予約 前日15時～20時まで	WEB予約フォーム	夜20～21時の間に 予約確定メール送信	朝8時～ 予約指定時間通り
	当日予約 前日20時～当日8時まで	WEB予約フォーム	朝7時以降に 予約確定メール送信	ご予約確定より 最大120分でかけつけ
保育スタッフに余剰があれば対応可	当日予約 8～15時まで	電話のみ	スタッフ手配終了後に お電話&メール送信	ご予約確定より 最大120分でかけつけ

夜中に発熱…  
でも朝には下がってるかも…

当日朝6:00まで  
キャンセル料が無料



保育園でお子様が発熱！！

こんな「困った！」にお応えします！



▶ 保育園でお子様が発熱！！  
急なお呼び出しに親御さまの代わりに保育スタッフがかけつけます！

- ▶ 保育園へのお迎え後に保育スタッフが受診代行いたします。
- ▶ 受診や保育園お迎えで使用するタクシーは本部が手配します。

※ ただし、保育スタッフの余剰がある場合の対応となります

### 鍵の受け渡しについて

事前に保育園のカバンに入れていただくか、親御さまにご自宅か最寄り駅まで戻ってきていただくなどの方法がございます。





# ご利用の流れ（スタッフ到着～保育終了まで）



## STEP 4 お昼寝

- ▶ 病状回復のため、年齢の大きなお子さまもできるだけ昼寝・休息の時間をもち、自然にお目覚めになるまで見守ります
- ▶ お子様のお昼寝中に、保育スタッフは受診結果やお熱の推移、排せつ、ご機嫌など、お子様の1日の様子を【病児保育記録】にきめ細かく記載します



## STEP 5 保育経過報告

▶ 会員マイページにてご確認できます

会員マイページへ1日1回お子さまの様子がわかる経過報告がUPされます  
経過報告がUPされたことを、メールでお知らせします



## STEP 6 保育

### ノーベルの病児保育



保育園での集団生活のリズムを忠実に守ったり、しつけにこだわることなく病気のときに、しんどくてわがままになってしまうお子様の気持ちを受けとめ、お子様の気持ちに寄り添う**受容の保育**を心がけています。

ご飯食べたかな…  
お薬ちゃんと飲めたかな…  
受診の結果は??



## STEP 7 親御さまご帰宅&引継ぎ

- ▶ 親御さまがご帰宅後、5分程度で受診結果や1日の様子をご報告します  
引継ぎ時間も含め、ご予約終了時間の5～10分前にはご帰宅ください

▶ 保育後アンケートにご入力いただき、安心安全の保育向上に努めています



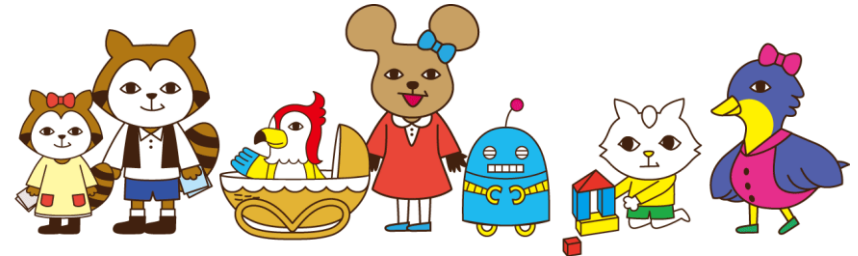
【保育日】 2024年 〇月 〇日 (金)		【保育時間】 〇:〇〇 ~ 〇:〇〇	
【お子様の名前】		【記入者名】	
【入園スタッフ名】	【スタッフ名】	【体温】	【お薬】
7:00	お迎え	37.5	なし
7:30	お着替え	37.8	なし
8:00	朝食	38.0	なし
8:30	お着替え	38.2	なし
9:00	お昼寝	38.5	なし
9:30	起床	38.8	なし
10:00	おやつ	39.0	なし
10:30	お着替え	39.2	なし
11:00	お昼	39.5	なし
11:30	お着替え	39.8	なし
12:00	お迎え	40.0	なし

## 対象年齢

生後6ヶ月～小学校6年生

## 対象エリア

ノーベルホームページにてご確認ください



- ▶ 最寄駅から徒歩15分以上かかる場合、保育スタッフは往復、最寄駅からタクシーを利用させていただきます。夜、人通りの少ない住宅街での移動やバス停での待機はリスクも高く、保育スタッフの安全確保のためご理解くださいますようお願い致します。

## 保育時間

月曜～金曜日 8:00～18:30

- ▶ (注) 土日祝日はお預かりできません
- ▶ オプションサービスの延長保育にご加入で最大20:00まで可能 ※現在は新規ご加入いただけません。

## 必ず、お読みください

### 喫煙について

SIDS（乳幼児突然死症候群）に関するガイドライン第2版（厚労省2012年10月）に準拠し、妊娠時にご本人または配偶者が喫煙をされていた場合、1歳未満のお子さまの入会をお断りする場合がございます。またご入会后に虚偽の報告が認められた際には、退会勧告をさせていただく場合があることをご了承くださいませ。

### ご入会が難しいケース

- ▶ ぜんそくなどの既往症がある場合で、吸引や吸入など特別な医療行為が必要な場合には、ノーベルの保育体制のキャパシティを超えてしまうことから、ご入会をお断りする場合がございます。あらかじめご了承くださいませ。
- ▶ 親御様がパソコンおよび携帯電話の両方を使用していない場合、ご入会をお断りする場合があります。突発的に緊急連絡を要する場合、保育中に迅速に親御様と連絡を取れる環境を確保する必要があります。

### 入会・ご利用の制限について

- ▶ ご入会希望が多くなり、100%対応が難しいと判断した場合は、ご入会を制限させていただく場合があります。
- ▶ 感染症の流行が警報レベルに達した場合など、やむを得ずご利用を制限させていただく可能性があります。その場合は、前回保育のご利用のあった月（キャンセルを除く）の翌月から当月までの最大3か月分の月会費のご返金にて補償をさせていただきます。
- ▶ ご利用ルールに反することがつづき、利用会員として適切でないとノーベルが判断した場合は、ご予約時間内であっても保育を終了とさせていただいたり、改善がみられない場合は除名とさせていただく場合があります。

# 入会金および年会費（2年目以降）について

## 入会金

16,500円/人

ご兄弟の場合

お2人目から15%割引となります。

指定の福利厚生サービスにご加入の場合

15%割引となります

※なお、請求書を発行するまでに会員証か会員番号の確認が必要となります。手続き開始から一週間を目処にご提示ください。

## 年会費

5,000円/人

ご兄弟の場合

お2人目から15%割引となります。

- ▶ 年会費は、ご入会后2年目から1年に1度いただいています。
- ▶ 年会費は、ご入会月を基準にご請求させていただきます。  
例) 2月ご入会の場合、翌年以降毎年2月に年会費のご請求をいたします。

## 入会金・年会費の用途について

- ▶ 新保育スタッフの採用育成・育成のための研修費用
- ▶ 月1回無料枠利用時の補てん
- ▶ 情報管理（会員専用サイト）のためのシステム運営
- ▶ 安心・安全の病児保育を提供するための事務局運営

## 月会費制による共済型システム

お子さまの病気は、季節柄、流行る時期と流行らない時期があります。  
感染症が流行する時期も、病児保育の依頼に100%対応できるよう、独自の共済型システムを導入し、保育スタッフを採用・育成しています。





## 月会費

### 3ヶ月ごとに料金が見直されます

月1回の病児保育料が含まれています！！



#### ご入会時

#### お子様の年齢に応じて

- ▶ ご入会日時点のお子様の年齢を基準に、月会費料金表（下記）の黄色の欄の金額になります。
- ▶ 月会費には、毎月1回分の病児保育利用料金が含まれており、毎月最初の病児保育利用は無料になります。  
※交通費および延長料金は含まれません。また無料枠を翌月以降に繰り越すことはできません。

#### ご入会后

#### お子様の年齢とご利用回数に応じて

- ▶ 3カ月に一度（年4回）月会費を見直します。実施月は1月、4月、7月、10月です。  
お子様の年齢と直近3ヶ月の病児保育ご利用回数を基準に下記の月会費料金表にて月会費を確定します。
- ▶ 入会直後3ヶ月に満たない場合は利用実態は加味されず、3ヶ月以上経過後に利用回数に応じた月会費が適用されます。

#### 入会時月会費

年齢	直近3カ月間の病児保育利用回数			
	0回	1回	2回	3回以上
0才	6,000	7,200	8,500	12,000
1才	6,000	7,200	8,500	12,000
2才	5,500	6,700	8,000	11,500
3才	5,000	6,200	7,500	11,000
4才	4,500	5,700	7,000	10,500
5才	4,000	5,200	6,500	10,000
6才以上	3,500	4,700	6,000	9,500



たとえば・・・

入会月 4月1日

見直し実施月 7月

基となる実績月 4月～6月

年齢の基準日 7月1日

新月会費適用月 7月～9月

▶ ご利用平均は0～2回/月、多くて2～3回/月です

## 保育料

**1,800円 / 時間** (※15分単位でご請求させていただきます※消費税はいただきません)

- ▶ 月1回目の初回無料保育時間(8:00~17:30)を超えてのご利用
- ▶ 月2回目以降の病児保育利用  
毎月の利用回数に制限はありません

## 交通費

### 実費

- ▶ 病児保育の利用にかかる、公共交通機関ならびにタクシーの実費を請求させていただきます
- ▶ 最寄駅からご自宅まで徒歩15分以上の場合は往復タクシーを利用させていただきます  
(グーグルマップでの最寄り駅からご自宅住所までの徒歩経路にて判断します)

## キャンセル料

### 当日朝6:00までのキャンセルは無料です

- ▶ 当日朝6:00以降のキャンセルは、ご予約時間に関わらず2,000円のキャンセル料が発生します。
- ▶ 当日朝8時以降の電話予約の場合でも、保育スタッフが確定してからキャンセルされた場合は2,000円のキャンセル料が発生します
- ▶ キャンセル時に既に保育スタッフが出動していた場合には、保育スタッフの交通費も請求させていただきます
- ▶ 保育開始時間を過ぎてからのキャンセルはできません  
保育開始時間から保育終了(ご予約時間より早く終了は可能です)までの保育料が発生します
- ▶ ※初回(無料枠)利用時にキャンセルをされた場合も、上記料金が適用されますが、利用回数には含まれません



## 延長保育

月会費 + 1,000円 / 月額

※現在は新規ご加入いただけません。



最大20:00まで100%対応

通常保育時間は18:30までですが、延長保育オプションに加入の方は、最長20:00までの予約・利用が可能です。

- ▶ 全てのご利用会員の皆さまにご利用いただけます。
- ▶ 月の初回であっても、18:30~20:00の保育料は別途発生します。(1,600円/時間)
- ▶ 長時間の保育となる場合、安心・安全な保育提供のため、保育スタッフを途中で交代させていただきます。
- ▶ 朝のお預かり時点で、お子様の昼食、夕食の2食分のお食事とおやつをご用意ください。
- ▶ お子様の症状によっては、延長でのお預かりをお断りする場合がございます。(合併症のリスクが高い疾病など)

## スペシャルニーズ保育

月会費 + 1,000円 / 月額 (ご寄付によりオプション料金が無料となります)

発達障がいや身体障がいのお子さまのための病児保育

入会時に面談をさせていただき、お子さま専用の個別登録資料を作成して、安全に病児保育を行います。

- ▶ 保育中の「医療行為」は対応できかねるため、ご入会いただけません。
- ▶ ご入会時の面談にて安全に保育を行うことが難しいと判断した場合は、お預り出来ない可能性があります。

## 休園・休校保育

保育料 1,800円 / 時間

当日8:00~15:00まで  
お電話にてご予約受付ます!

台風、またはインフルエンザなどの感染症蔓延により  
保育園や学校が休園・休校となった場合のお預かり

※暴風、暴風警報発令時はスタッフの安全のため解除までお伺いできません。

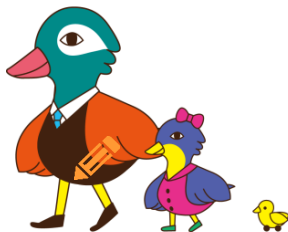
※ただし、保育スタッフの余剰がある場合の対応となります

- ▶ ノーベルパックご利用のすべての方が対象です。お元気なお子様でも可能です!
- ▶ ご予約受け付け順に手配いたしますが、病気で登園登校できないお子さまを優先させていただきます。

料金

通常の病児保育1回とはカウントしません。(保育料は1,800円/時間)

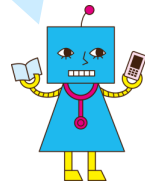
※西区パック・淀川区パック・ひとりおかんっ子パック・法人パックご加入の場合も保育料は1,800円/時間となります



## 福利厚生

## 割引クーポンをご利用

入会金が  
15%OFF



- ▶ 毎月、1回目の病児保育（無料枠）からご利用いただけます。保育をご利用になった月の翌月4日までにノーベル事務局までクーポンをお送りください。
- ▶ 各福利厚生会社により割引制度が変わりますので、下記の表をご参考ください。
- ▶ お勤め先によって契約内容が変わりますので、詳細については各お勤め先の人事部や総務部に確認をしてください。

福利厚生サービス名	特典内容	割引対象
JTBベネフィット 〈えらべる倶楽部〉 	1時間300~1,000円の割引クーポン	月会費・保育料 ※加入企業によります
リロクラブ 〈リロクラブ〉 	1時間300~1,000円の割引クーポン	保育料
ベネフィット・ワン 〈すくすくえいど〉 	1時間300~1,000円の割引クーポン	保育料
イーウェル 〈WELBOX〉 	1000円のクーポンを600円で購入可能	月会費・保育料 入会金・年会費

実質4割引！

## 法人パック

## 法人提携割引

- ▶ プランは法人によって異なりますので勤務先にお尋ねください
- ▶ 延長保育のオプションサービスにご加入されたい場合は法人単位でお願いしています。法人によって加入の可否がございますので、勤務先にご相談ください。

負担者	費用	法人・利用者負担例
法人 (子ども一人当たり)	入会金(初年度)	15,000円
	年会費(2年目~)	5,000円
	月会費	3,500円
	保育料 (月初回17:30~、月2回目~)	1,600円/時間
利用者 (子ども一人当たり)	月会費	3,000円
	保育料 (月初回17:30~、月2回目~)	1,000円/時間

## ひとりおかん子パック

## 年収300万円以下のひとり親家庭

※適用審査があります。詳しくはお尋ねください

入会金・年会費

無料

月会費

定額 1,000円/月

保育料

1,000円/時間

交通費・キャンセル料  
オプションサービス

ノーベル基本パックに同じ

## 行政補助

## ベビーシッター割引券をご利用

- ▶ 毎月、1回目の病児保育からご利用いただけます。
- ▶ お勤め先が対象になっているかどうかは、お勤め先または下記HPよりご確認ください。

<http://www.acsa.jp/htm/babysitter/>

### 割引券名

### 特典内容

### 割引対象

H29年度  
<内閣府  
ベビーシッター補助券>

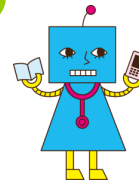
1世帯1日2,200円分  
の  
割引券  
(多胎児は多胎児用の  
割引券があります)

保育料  
※月会費に含まれる  
月1回目の保育を  
ご利用の場合も適用  
※1日の保育料が2,200円  
を超える場合のみ。

### ご利用方法

- ① **保育日以前に**、勤務先で割引券を入手
- ② 保育利用後割引券をノーベルに送付  
**締切り：保育利用月の翌月4日ノーベル必着**
- ③ ノーベルが到着の連絡メールを送る
- ④ 次月の請求額から割引金額を差引請求
- ⑤ ノーベルより返却された報告用半券を勤務先に提出

2017年8月1日の  
保育よりご利用可能  
となりました！！



## 行政補助

## 西宮市・茨木市 訪問型病児・病後児 保育利用助成制度

- ▶ 西宮市に居住する生後6か月から小学校6年生までのお子様、茨木市に居住する生後6か月から小学校3年生までのお子さまがご利用いただけます
- ▶ ご利用方法は西宮市役所・茨木市役所にご確認ください

### 特典内容

### 対象となる事業者

- ・ 保育利用料の半額  
(交通費や会費は除く)
- ・ 1回の発病で7日まで
- ・ 年間4万円を上限

- 1.公益社団法人  
全国保育サービス協会加盟事業者
- 2.内閣府「ベビーシッター派遣事業」  
割引券取扱事業者

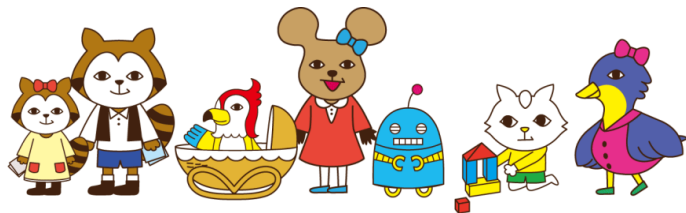
1・2.のいずれかに該当する事業者  
ノーベルは2017年8月より2に該当します。




# ノーベルのおトクな使い方（行政パック）

淀川区パック	大阪市淀川区在住の方
入会金・年会費	無料
月会費	定額 3,000円/月 ▶ 児童扶養手当受給世帯及び生活保護受給世帯は定額1,000円（減免対象）
保育料	250円/15分（1,000円/時間）
交通費・キャンセル料	ノーベル基本パックに同じ
オプションサービス	<ul style="list-style-type: none"> <li>■延長保育 [月会費 + 1,000円/月額]</li> <li>▶ 児童扶養手当受給世帯及び生活保護受給世帯は無料 ※現在は延長保育に新規ご加入いただけません。</li> <li>■スペシャルニーズパック 無料</li> </ul>
受診代行について	保育スタッフによる受診代行 <b>可能</b>

西区パック	大阪市西区在住の方
入会金・年会費	無料
月会費	定額 4,000円/月
保育料	1,000円/時間
交通費・キャンセル料	ノーベル基本パックに同じ
オプションサービス	<ul style="list-style-type: none"> <li>■延長保育 [月会費 + 1,000円/月額] ※現在は延長保育に新規ご加入いただけません。</li> <li>■スペシャルニーズパック 無料</li> </ul>
受診代行について	<p>保育スタッフによる受診代行は<b>西区の規定によりお受けできません</b>。必ず保育スタッフ訪問前にかかりつけを受診して医師連絡票を取得してください。 ※西区パックは保育園へのお迎え対応はできません。</p>



保育スタッフによる受診代行をご希望される場合は、ノーベル基本パックをご検討くださいませ



保育スタッフは全員が  
“子育て経験”もしくは看護師や  
保育資格を有する**実務経験者**です。

「お子さんが安心して楽しく1日を過ごせるように。親御さんにも安心してお仕事に行ってもらえるように」という想いで集まった約40名の病児保育スタッフ。病児保育専門の豊富な研修を経たスタッフがお子さんに寄り添って安心を届けます。



働くお父さん・お母さん、子どもたちを応援したい



日々、病児保育専門の研修をおこない、安心・安全の病児保育の徹底をはかっています

## 新人座学研修

ノーベルの病児保育スタッフは、デビュー前に必ず10時間程度の座学研修を受け、子どもの病気に関する知識はもちろん、症状別の対応方法など、基礎から応用まで学びます。



## 毎月開催のケース会議

保育中に起こった様々な事例をスタッフ間で共有し、どのような対応が望まれるか、スタッフ同士で意見交換をしたり、ロールプレイングでトレーニングを重ね、スキルアップを図っています。

## ▶ ケース研究テーマ例

- 薬の嫌いな子への上手な飲ませ方
- 熱性けいれんの対処法
- 人見知りの子への接し方、遊びなど
- 正しい嘔吐物処理の方法

## 病児保育実務研修

座学研修の後、指導スタッフが同行し、実際の病児保育の現場での研修を最低4日行います。親御さまとの引継ぎやかかりつけ医の受診、お子さまとの関わり方等、座学研修で学んだことを実践の場で確認・ブラッシュアップをはかります。



## 外部講師の講習会

ケース研修のほかに、保育・看護・心理等の専門家を招き、専門的な知識・技術の習得をおこない、安心・安全の病児保育の徹底を目指しています。

## 予約会員

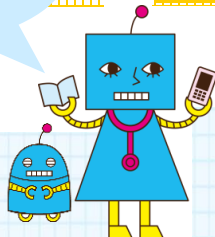
ご利用開始予定が先の方

産育休明けなど  
復帰時期が決まっている方に  
オススメです！

※基本パックのみご入会いただけます

▶ 入会金を事前にお支払いいただくことで  
予約会員としてご入会いただけます

- ▶ 出産後からお申込みが可能です（妊娠中はお申込みできません）
- ▶ ご利用開始希望の時期に必ずご入会いただけます
- ▶ 予約会員の有効期限は**1年間**です。
- ▶ ノーベル会員様の特典であるメールマガジンを事前にご購読いただけます



## 休会

しばらくご利用のない方

第二子、第三子妊娠や  
休職される予定など  
しばらくご利用をお休み  
したい方にオススメです！

▶ 産休・育休などで長期間  
病児保育がしばらく必要でなくなった方

- ▶ 月会費なし
- ▶ 休会届のご提出が必要です
- ▶ ノーベル病児保育ご提供エリアにお住いの場合は  
年会費5,000円がかかります



## 予約会員手続きの流れ

#1

入会申込み

- ▶ アンケートにてご利用開始日をご指定ください。  
（3ヶ月後より先のご利用開始を希望の方）

#2

入会金のお支払

福利厚生割引ご利用の場合は**15%off**となります  
※クレジットカード払いは即日決済  
※口座振替ご希望の方は口座登録とお振込  
※福利厚生クーポンをご利用の方はクーポンをご郵送ください

#3

予約会員としてご入会

ご入金が確認できた時点でご予約会員とさせていただきます。

利用開始希望日の30日前に手続きご案内

### 概要

- ▶ ノーベルパックに3ヶ月以上在籍した方が対象です。
- ▶ 共済型につき、休会のご希望は3ヶ月以上から承ります。
- ▶ 休会中も、メルマガをご購読いただけます。

### 手続き

- ▶ 休会希望日の前月10日までに、  
ノーベル事務局までメールにてお申し出ください。
- ▶ ノーベル事務局から【休会届】のフォーマットをメールにてお送りします。
- ▶ 【休会届】のご提出を持って正式に休会となります。

### 料金

- ▶ ご利用再開まで月会費は発生しません。
- ▶ ノーベル病児保育ご提供エリアにお住いの場合は  
年会費5,000円がかかります。

## 退会

お子様の成長に伴い病児保育が必要でなくなった方

- ▶ 自動更新のため、退会のお申し出がない場合は2年目以降も継続となります
- ▶ 退会届のご提出が必要です
- ▶ 退会后、再度ご利用をご希望された場合は  
新規入会と同様の手続きが必要となり、入会金も発生します
- ▶ 退会されると、退会月の翌月から会員マイページへはアクセスできなくなります

### 手続き

- ▶ 退会希望日の前月10日までに、  
ノーベル事務局までメールにてお申し出ください。
- ▶ ノーベル事務局から【退会届】のフォーマットをメールにてお送りします。
- ▶ 【退会届】のご提出を持って正式に休会となります。
- ▶ お申し出が10日を過ぎますと、ご希望月の翌月からの退会となり、  
退会ご希望月の月会費が口座振替となりますので予めご了承くださいませ。  
（返金はできません）

## #1 説明会参加

ノーベルホームページよりウェブ説明会かリアル説明会のどちらかにご参加ください



## #2 入会申込み

説明会後のアンケートにてご入会希望をお知らせください

ひとりおかんっ子パックでの入会の場合には、適用審査が必要になります詳しくはお問い合わせください

※ご入会待ちのパックでお申込みの方は、ご入会可能となりましたら事務局よりご連絡致します



## #3 入会審査

問診フォームにお子様の健康に関する情報をご入力いただき、その情報をもとにノーベルの入会規定外でないかを確認のうえ審査いたします  
利用規約、同意事項についてもご確認ください



## #4 お支払い

入会審査に通った皆さまには、お支払へとお進みください  
★クレジットカード払いご希望の方：カード登録にてお支払い完了

※ご利用可能なクレジットカードはJCB・VISA・MasterCard・AMEX・ダイナースの5種類です

★口座振替ご希望の方：口座振替依頼書に必要事項を記入し、ノーベルまでご送付ください  
初回請求金額をご入金（お振込）ください

※福利厚生クーポンをご利用の方はノーベルまでクーポンを郵送ください



## #5 情報登録

情報登録フォームに必要事項をご入力いただきます  
ご利用ハンドブックならびに必要書類をお送りしますのでご利用前にご確認ください



## #6 会員マイページログイン

会員マイページへログインしてご利用へ  
ご予約は前日の15:00～当日8:00まで会員マイページから行えます



## ご入会手続きについて



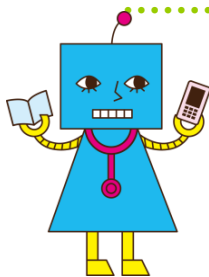
**Q 入会ができない場合もありますか？具体的に教えてください**

はい、以下の場合はご入会をお断りする場合がございます。\*ノーベルサービス提供エリア外にお住まいの場合 \*特別な医療行為が必要な場合（例：吸引・吸入、複数の塗り薬など） \*生後1歳未満のお子様で、妊娠時にご本人または配偶者が喫煙をしていた場合 \*ご両親共に、パソコンならびに携帯電話の両方を使用していない場合（入会手続きや病児保育予約をウェブ上でおこなうため） \*ご入会希望が増えるとご入会制限を掛けさせていただく場合もございますので、お早めにお申し込みされることをお勧めいたします。



**Q 「100%対応とのことですが、これまで保育の要請に応えられなかったことはないのですか？」**

ご安心ください。サービス開始から現在まで、医師による診断で入院が必要になったケースを除き、ご依頼に対応できなかったことはございません。ただし、感染症の警報レベルでの流行時などにご利用の制限を実施する可能性がございます。その場合は、前回のご利用の翌月から当月までの月会費（最大3か月分）のご返金にて補償をさせていただきます。



**Q 勤務先がサービス提供エリアなのですが、入会できますか？**

申し訳ございませんがご入会いただけません。  
居住地が対象エリアの方がご入会の対象となります。



**Q 入会日（利用開始日）を指定できますか？**

はい。3か月以内の好きなお日にちから入会していただけます。クレジットカード払いであれば最短3日でご入会が可能です。  
初月の月会費は指定された入会日での日割り計算となります。  
（休会からのご利用再開時および行政パック・法人パックのご利用開始は日割り計算はございません）





## 病児保育ご利用について



**Q 朝8時に家を出たいのですが、早くきてもらえませんか？**

8時より前のご予約は原則承っておりません。但し、スタッフ宅と会員様宅が近距離で、間に合う場合に限り、早めに伺うことも可能です。（※保証はできません）  
ノーベルでは当日朝6時まで無料キャンセルを承っているため、保育スタッフはギリギリまで自宅で待機しています。どうしても8時に家をでなければならない場合はご予約時にその旨ご記載下さい。できる限りの対応をさせていただきます。なお、7:45までに到着できた場合は早朝料金(1時間あたりの利用料にもとづいて算出)を頂きますことご了承下さい。



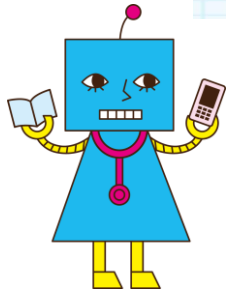
**Q 保育園からの呼出しでお迎えに行ってもらったときの受診はどうなりますか？**

診断結果が出ていない状態ですので、受診が必要となり、保育スタッフが対応いたします。また、1・2日前に受診している場合でも、集団生活を過ごせる状態に回復された後に、別の病気に感染している疑いもあるとみなし、保育園へお迎え後の受診が必要です。



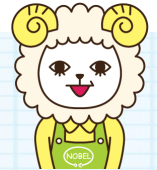
**Q 保育スタッフの指名はできますか？**

申し訳ございませんが、保育スタッフの指名はお受けしておりません。病児保育の特性上、季節変動があり、緊急性、突発性の高いものであることから、指名制で保育スタッフを手配することが難しく、ご理解くださいますようお願いいたします。



**Q もしものときの保険には加入していますか？**

はい。ノーベルはこれまで安心・安全の病児保育で無事故を徹底しておりますが、家財の破損や保育中の不慮のケガなど、万が一の事故に備えて損害賠償などを保障する保険に加入しております。（東京海上日動火災保険）



## ご入会について

**Q** 復帰の時期に合わせて利用開始したいのですがどうすればいいですか？



ひとりおかんっ子パックはご寄付により運営していますので、寄付が集まり次第ご登録いただいた順番にご利用開始のご案内をしています。申し訳ございませんが、ご利用開始時期を指定していただくことはできませんのでご了承くださいませ。



**Q** 先にノーベル基本パックで加入し、その後順番がきたらひとりおかんっ子パックに切り替えることは可能ですか？

はい。可能です。  
ただし入会金の返金はできませんのでご了承ください。



**Q** ひとりおかんっ子パックの順番はどうやって決めているのですか？



ひとりおかんっ子パック適用のための書類の到着順になります。  
ご確認書類が確認でき次第順番が決まります。



**Q** 寄付待ち登録後、利用開始できるまでどれくらいかかりますか？

約半年～1年ほどお待ちいただいておりますが、寄付の集まり具合とお申込み人数の状況にもよりますので詳しくは、事務局までお問い合わせください。

